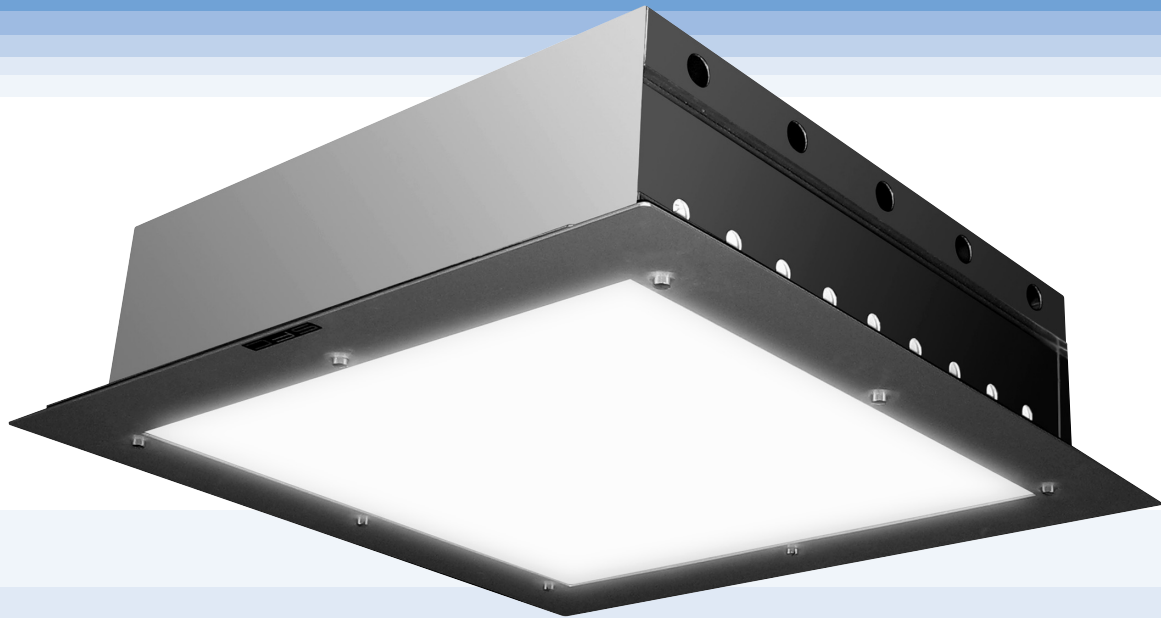


環境対応型

解剖用ルミナンス照明器

シャープな光質 省エネ光源



省電力

→ ハロゲン比 1/3

発熱量

→ ハロゲン比 1/3



●株式会社エス・エフ・シーが、映像機器、臓器撮影台、FAの各分野で40年間にわたり培った照明のノウハウを結集した製品です。

●地球環境にやさしい環境対応型。

●疲れのない照明をご提案します。



エス・エフ・シー

環境対応型

解剖用ルミネンス照明器

特色

- 強力なルミネンスを高周波点灯(40kHz)しますので、チラツキは全くありません。
- ルミネンスランプのパワーを超効率板でフル点灯。従来の金属反射板は効率が悪く(10%)、赤(700nm)の光を吸収しやすく、青(400nm)が強調されています。ルミネンス照明器は、青から赤まで均等に拡散反射(96%)いたします。
- 光の拡散が極めて良く、室内が明るく照明され、従来の照明器に見られた患部と室内の照明落差が狭まり、ドクターの眼精疲労が軽減される照明です。(照明落差が大きいほど眼精疲労が倍加されます)
- ランプ寿命が長く、(7500h(他社は6000h以下等))消費電力も1基288Wと省エネ設計です。

仕様

- ラ ン プ：100V-96W(1基3本使用)
- ラ ン プ 寿 命：7500h
- 入 力 電 力：100V~242V(50/60hz) 3.6A~1.26A
- 消 費 電 力：288W
- 点 灯 方 式：高周波点灯40kHz
- 調 光 機 能：オプション
- 色 温 度：5000°ケルビン
- 一 基 の 拡 散：1500mm×1500mm
- 色温度分布範囲：600mm×600mm 均一5000°ケルビン
- 寸 法・重 量：光面460mm×460mm 8kg
- 医療機器製造番号：#13B3X1005500001

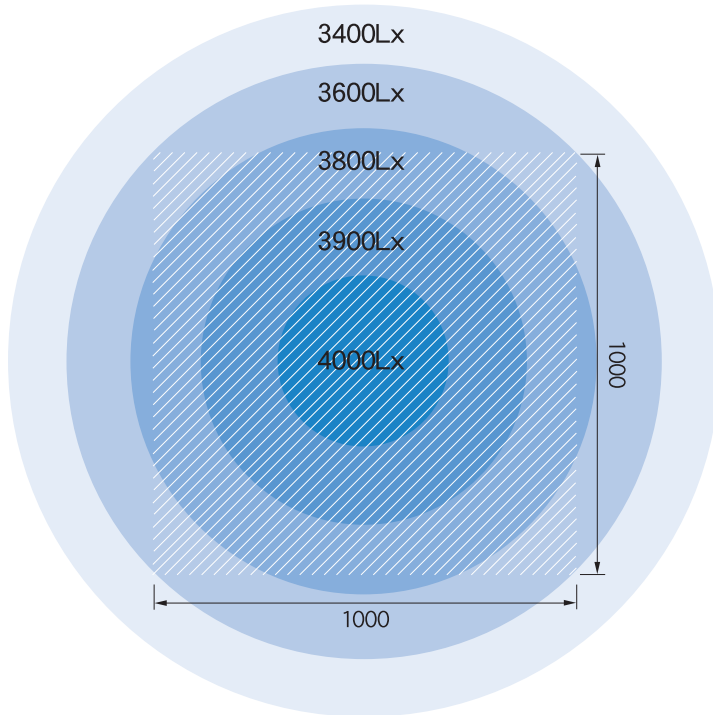
参考照度

ルミネンス照明器で解剖台を照射したときの照度分布

- 天井面と解剖台の距離：1850mm(解剖台高さ800mm)
- 天 井 高 さ：約3000mm
- 写 真 撮 影 可 能：アナログカメラ/露出(ISO400 1/3-f16)
デジタルカメラ/蛍光灯モード

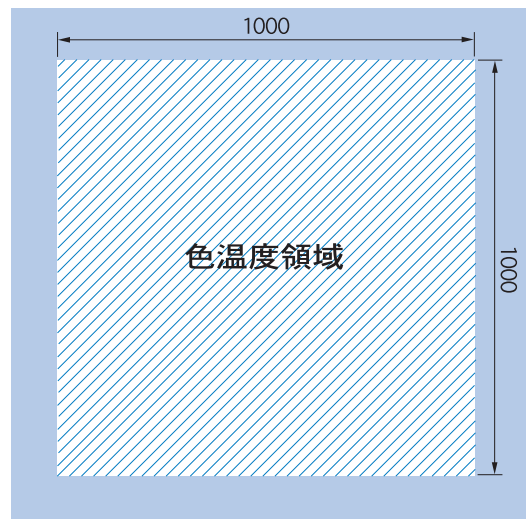
照度分布(ルミネンス照明一基)

(光面から被写体までの距離2300mm~2500mmの場合)



色温度領域内5000°K(ルミネンス照明一基)

(光面から被写体までの距離2300mm~2500mmの場合)



■製造元

株式会社 **エス・エフ・シー**

〒101-0051 東京都千代田区神田神保町1-38秋元ビル

TEL 03-3291-3781(代表) FAX 03-3291-3783

<http://www.sfc-tokyo.com>

E-mail : sfc@sfc-tokyo.com